



so nicht!

UNFALL
BRENN
PUNKT

Kippstellen

Der Ort: Die Kippstelle auf einer Halde.

Die Situation: Der Fahrer eines Muldenkippers hatte den Auftrag, Material auf der Halde abzukippen. Zum Abkippen fuhr er rückwärts bis an die Böschungskante. Die Kante brach ab. Das Fahrzeug stürzte rückwärts in die Tiefe, überschlug sich und blieb umgestürzt liegen.

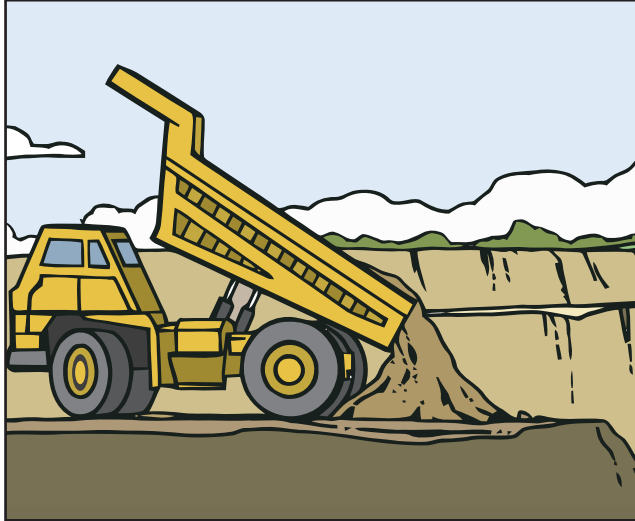
Der Fehler: Der Fahrer fuhr zu nah an die Böschungskante. Unter dem Gewicht des Fahrzeuges gab die Kante nach und brach ab.

Die Folgen: Da der Fahrer angeschnallt war, konnte er lebend mit mehreren schweren Knochenbrüchen gerettet werden.

Handeln Sie jetzt!



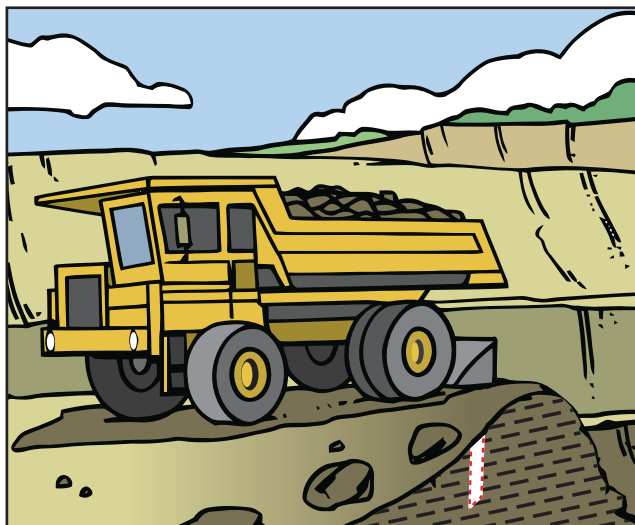
Sondern SO!



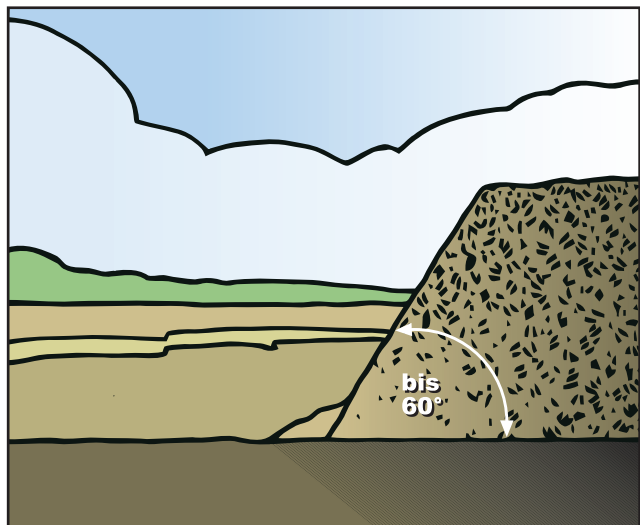
Zum sicheren Abkippen ist ein Abstand von mindestens 5 m zur Böschungskante einzuhalten.



Das abgekippte Material ist mit Erdbaumaschinen – am sichersten mit einer Planierraupe – abzuschleppen.



Beim Abkippen über die Kante schützt der fest mit dem Untergrund verankerte Anschlag vor dem Abstürzen.



An Halden darf der Böschungswinkel 60° nicht überschreiten. Deshalb: Kippstellen täglich kontrollieren.

Weitere Informationen:

BGR 500 „Betreiben von Arbeitsmitteln“, Kapitel 2.12, Nr. 3.6.5
BGI 5064 „Nur nicht umkippen“, BG-Information
BGV A1 „Grundsätze der Prävention“, §§ 3, 4, 15, 17
BGV D 29 „Fahrzeuge“, §§ 8, 43
Betriebssicherheitsverordnung, Anhang I, 3.1.4

Praxishandbuch Baustoffe – Steine – Erden

- A 2.1 Erdbaumaschinen
- C 1.1 Anlage und Betrieb von Steinbrüchen
- C 1.3 Kippstellen – Entladestellen
- C 1.4 Anlage und Betrieb von Halden
- C 2.1 Anlage und Betrieb von Werksteinbrüchen

www.bergbau-bg.de, www.stbg.de

Beachten Sie auch die firmeninternen Regelungen.

Checkliste „Kippstellen“

Als verantwortungsvolle/r Unternehmer/Führungskraft stellen Sie die folgenden Punkte sicher:

Sind die Verantwortlichkeiten bei Abkipparbeiten klar geregelt?	<input type="checkbox"/> ja, erledigt/ liegt vor	<input type="checkbox"/> nein, wird erledigt/erstellt bis durch
Wird das Thema Abkipparbeiten in der Gefährdungsbeurteilung berücksichtigt?	<input type="checkbox"/> ja, erledigt/ liegt vor	<input type="checkbox"/> nein, wird erledigt/erstellt bis durch
Liegt zu Abkipparbeiten eine Betriebsanweisung vor?	<input type="checkbox"/> ja, erledigt/ liegt vor	<input type="checkbox"/> nein, wird erledigt/erstellt bis durch
Unterweisen Sie die mit Abkipparbeiten Beschäftigten?	<input type="checkbox"/> ja, erledigt/ liegt vor	<input type="checkbox"/> nein, wird erledigt/erstellt bis durch
Kontrollieren Sie regelmäßig die Abkipparbeiten?	<input type="checkbox"/> ja, erledigt/ liegt vor	<input type="checkbox"/> nein, wird erledigt/erstellt bis durch
Stellen Sie sicher, dass ortsfeste Kippstellen regelmäßig gereinigt werden?	<input type="checkbox"/> ja, erledigt/ liegt vor	<input type="checkbox"/> nein, wird erledigt/erstellt bis durch
Sorgen Sie dafür, dass abgekipptes Material regelmäßig mit geeigneten Erdbaumaschinen abgeschoben wird?	<input type="checkbox"/> ja, erledigt/ liegt vor	<input type="checkbox"/> nein, wird erledigt/erstellt bis durch
Stellen Sie sicher, dass die Standsicherheit der Böschungskanten auch unter Berücksichtigung der Witterungsverhältnisse gewährleistet ist?	<input type="checkbox"/> ja, erledigt/ liegt vor	<input type="checkbox"/> nein, wird erledigt/erstellt bis durch
Stellen Sie sicher, dass Ihre Mitarbeiter die Sicherheitsgurte benutzen?	<input type="checkbox"/> ja, erledigt/ liegt vor	<input type="checkbox"/> nein, wird erledigt/erstellt bis durch

Unterweisungsnachweis „Kippstellen“

Datum:

Name des Unterweisenden:

Unternehmen:

Betrieb/Abteilung:

Ort der Unterweisung:

Teilnehmer:

Name, Vorname

Unterschrift

Unterweisender

Vorgesetzter zur Kenntnis